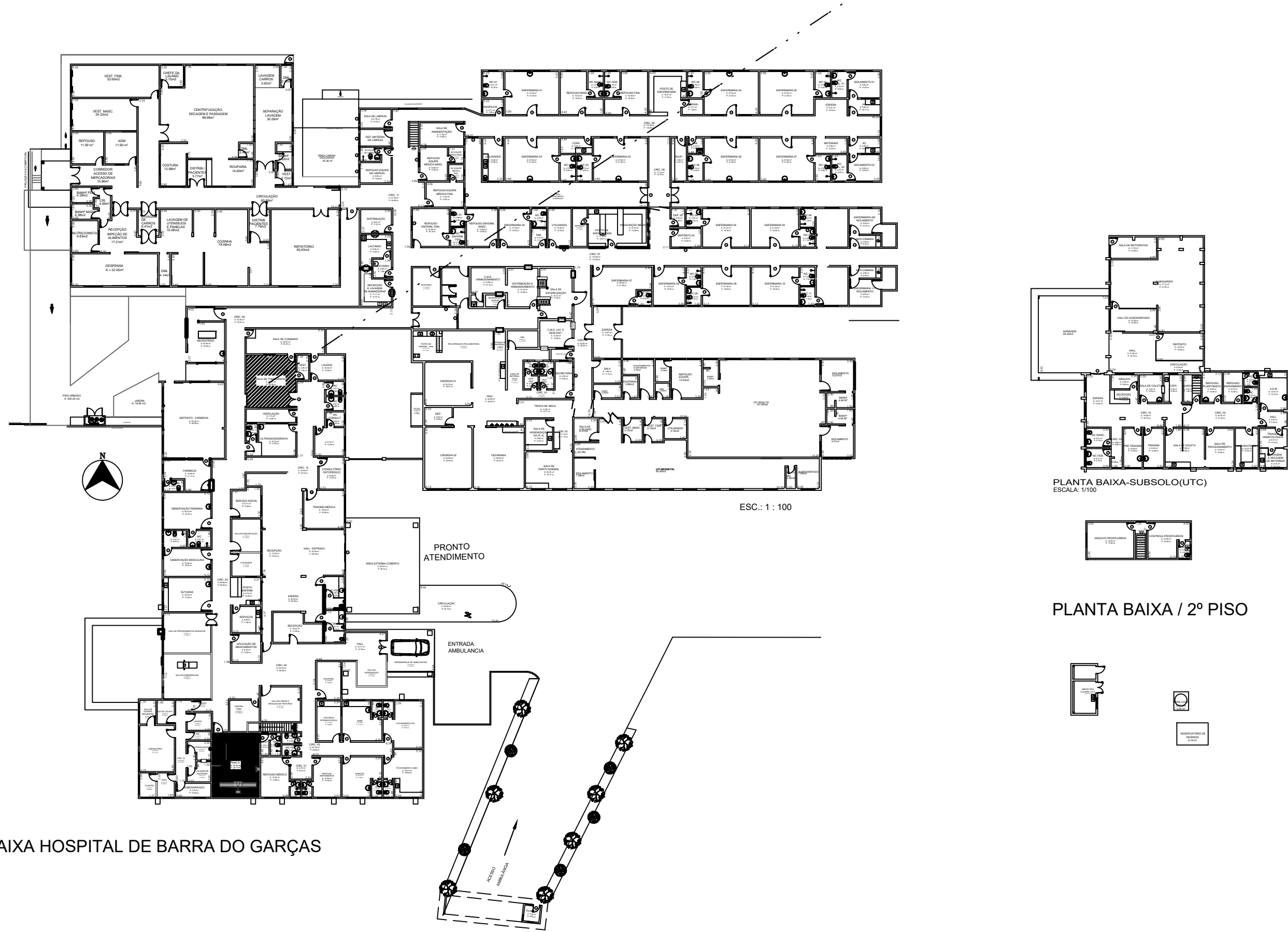
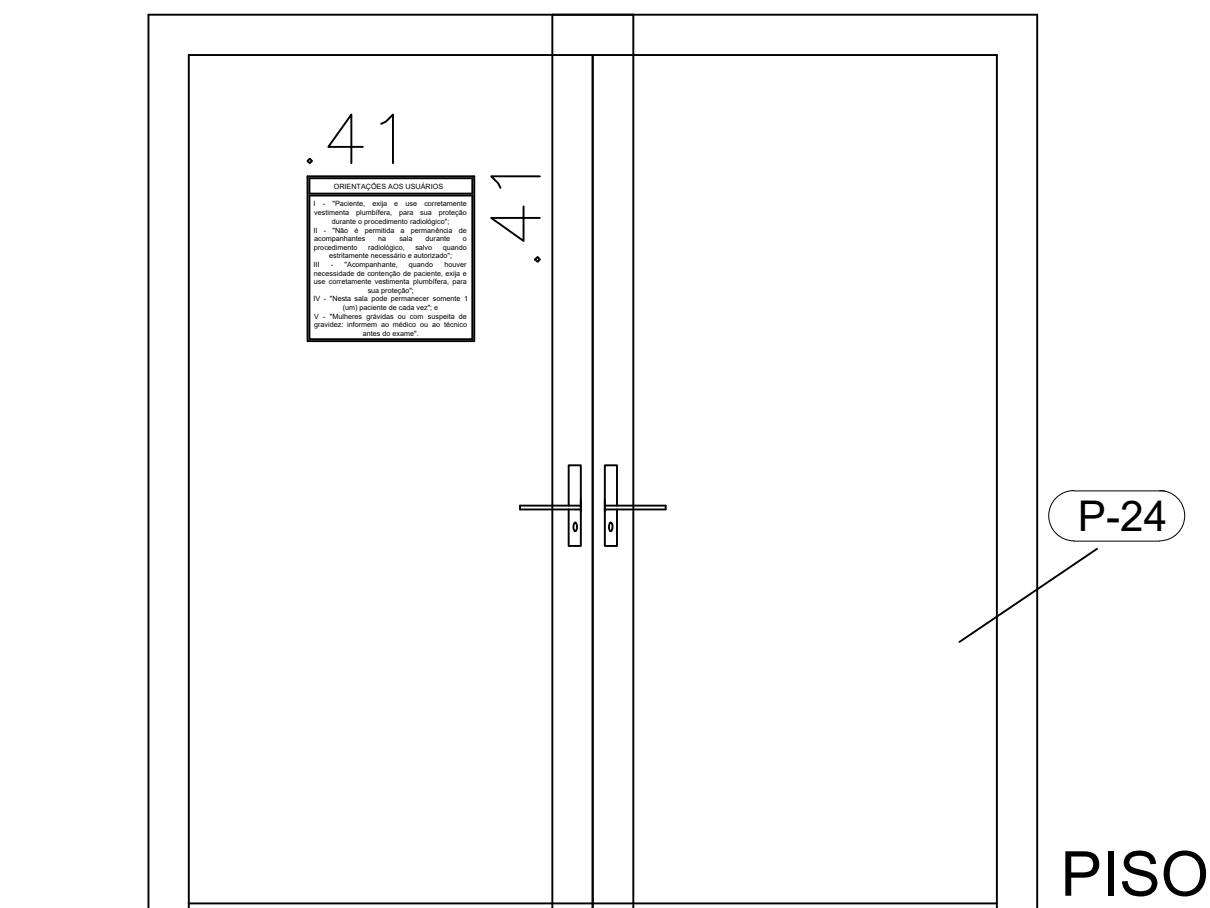


0.41

ORIENTAÇÕES AOS USUÁRIOS

- I - "Paciente, exija e use corretamente vestimenta plumbífera, para sua proteção durante o procedimento radiológico";
- II - "Não é permitida a permanência de acompanhantes na sala durante o procedimento radiológico, salvo quando estritamente necessário e autorizado";
- III - "Acompanhante, quando houver necessidade de contenção de paciente, exija e use corretamente vestimenta plumbífera, para sua proteção";
- IV - "Nesta sala pode permanecer somente 1 (um) paciente de cada vez";
- V - "Mulheres grávidas ou com suspeita de gravidez: informem ao médico ou ao técnico antes do exame".



ESQUADRIAS

- | | |
|--------------|--|
| P22 | PORTA DE MADEIRA 0.80X0.80X2.10M - BLINDAR COM Ø = 2,90 MM DE PB(CHUMBO) |
| P25 | PORTA DE MADEIRA 0.80X0.80X2.10M - BLINDAR COM Ø = 2,90 MM DE PB(CHUMBO) |
| P24 | PORTA DE MADEIRA - 1.60X2.10M - BLINDAR COM Ø = 2,75 MM DE PB(CHUMBO) |
| VISOR | VISOR - 1.20X0.70X1.20M - BLINDAR COM Ø = 2,50 MM DE PB(CHUMBO) |

EQUIPAMENTOS

- 01 EQUIPAMENTO PARA TOMOGRAFIA A SER ADQUIRIDO
MARCA : A SER ADQUIRIDO
MODELO : A SER ADQUIRIDO
Kvp : 140 Kvp
i (mA) : 200 Ma
W(CARGA TRABALHO) : 5000 mAm/sem
CSR: 0,25 (ICRP 33 - 100 Kv)

PROTEÇÃO RADIOLÓGICA

- | | |
|---|--|
|  | BLINDAR COM Ø = 2,5 CM DE BARITA ATÉ 2,15M DO PISO ACABADO |
|  | BLINDAR COM Ø = 3,0 CM DE BARITA ATÉ 2,15M DO PISO ACABADO |
| | BLINDAR COM Ø = 3,5 CM DE BARITA ATÉ 2,15M DO PISO ACABADO |

CONDICIONAMENTO DE AR

AR CONDICIONADO SPLIT – VER PROJETO DE CLIMATIZAÇÃO